

令和6年度 (公財) 福井市観光協会 組織図

令和6年7月1日現在

役員

| 理事会  |     |
|------|-----|
| 会長   | 1名  |
| 理事長  | 1名  |
| 専務理事 | 1名  |
| 理事   | 17名 |
| 理事総数 | 20名 |

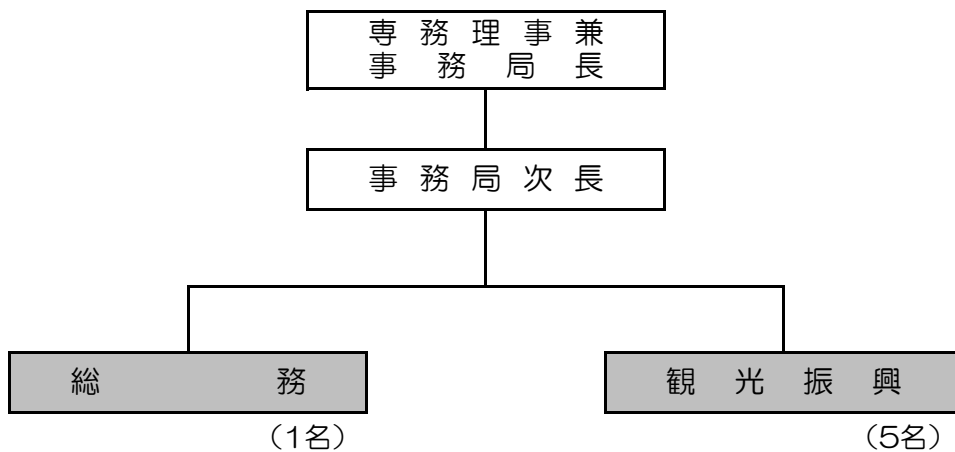
[ 定款第21条  
15名以上30名以内 ]

|    |    |
|----|----|
| 監事 | 2名 |
|----|----|

| 評議員会 |     |
|------|-----|
| 評議員  | 21名 |

[ 定款第10条  
15名以上30名以内 ]

事務局



\*うち1名は総務と兼務